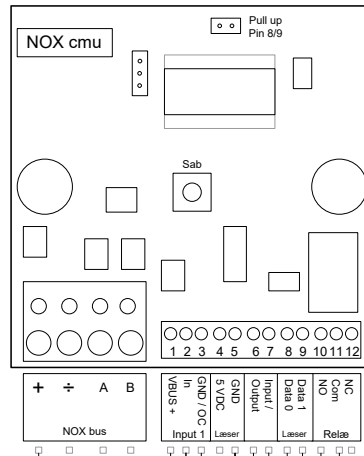
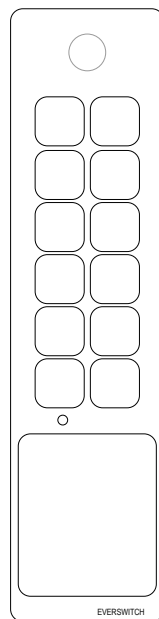


Baran EVERSWITCH (AT1M0826S1N) Wiegand læser med NOX CMU busenhed



*NB! Sæt pull up på p4

Der skal beskyttes imod induktiv spænding med en passende diode hvis katode lægges mod +
Benyt f.eks. 1N4007
(Bem.: Hvis dioden ved en fejl har været udsat for induktiv spænding i gennemgangsretningen, vil den være beskadiget og virkningsløs).



Funktion:

Kort + PIN: Præsenter et 13.56 Mhz kort (læseafstand 25 mm). Den læste kortkode sendes til CMU. Tast PIN kode: Hvert ciffer overføres til CMU. (Tastatur- hhv. kortlæserens aktivitet udelukker hinanden indbyrdes.)

Kort: Den aflæste kortkode overføres automatisk til CMU.

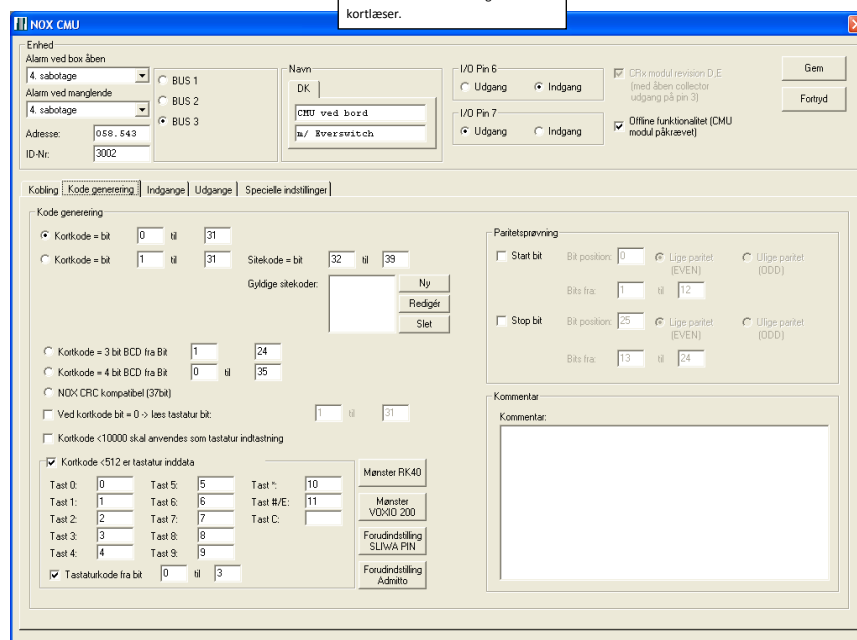
Kode: Tast kode, afslut med # (hvert tastetryk overføres til CMU).

LED Klemme 7 høj: Rød. Klemme 7 lav: Grøn. Gul LED: Indlæser.

Buzzer Klemme 3 Høj: tavs. Klemme 3 lav: lyd

- 9-30 VDC +
- GND
- Data 0 Pull-up P4
- Data 1 Pull-up P4
- LED grøn/gul/red
- Buzzer
- Buffered in
- Sab

*) Der tages forbehold for leverandørs evt. ændring af ledningsfarver. Kontroller derfor til indlægseddelen for kortlæser.



CMU kodegenerering:

Kortkode: I eksemplet læses bit 0 til 31 hvilket er afstemt med bordkortlæserens funktion.

Tastatur: Der skal læses bit 0 til 3.

Tip!
Når centralen er i service, vises i det blå Nox Terminal-vindue de hele bitstrengene fra kortlæseren.